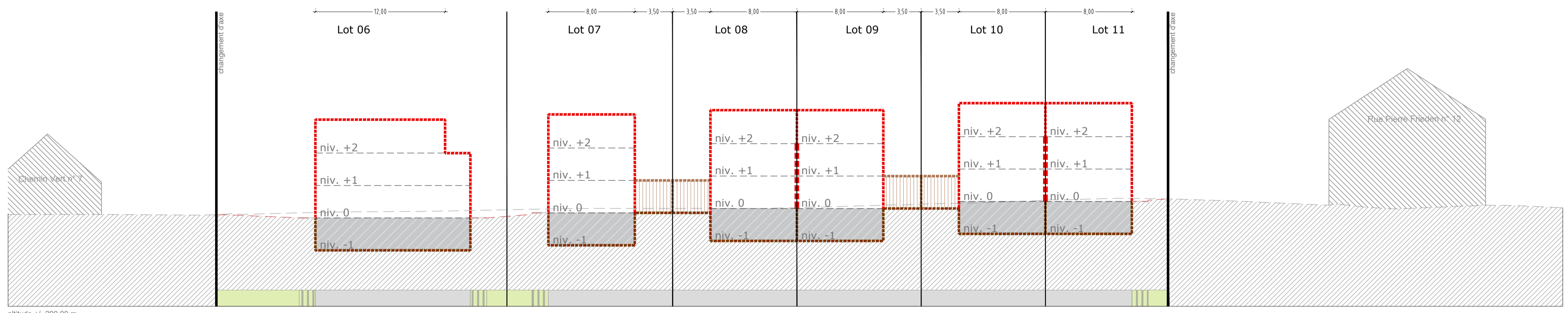
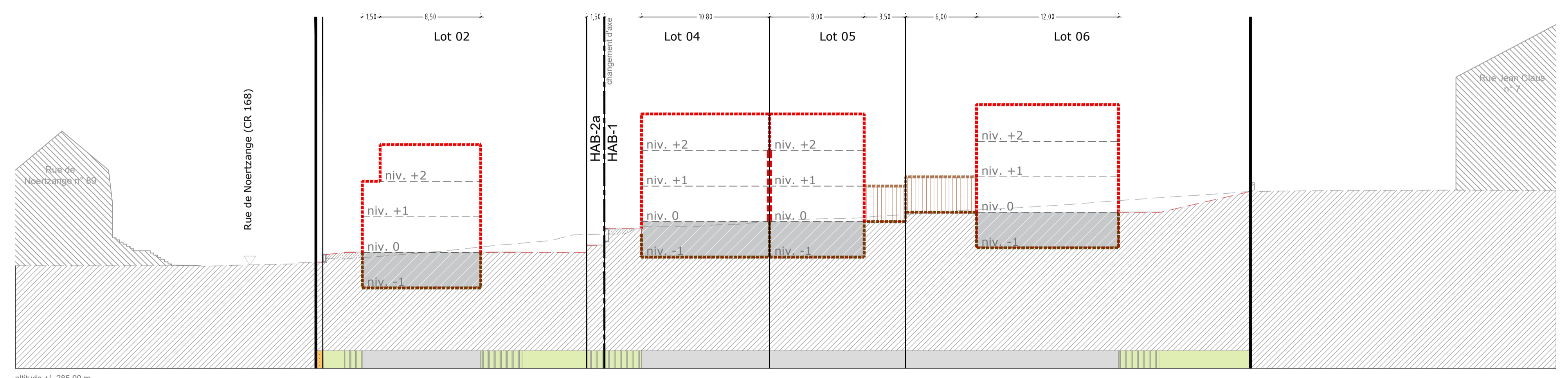


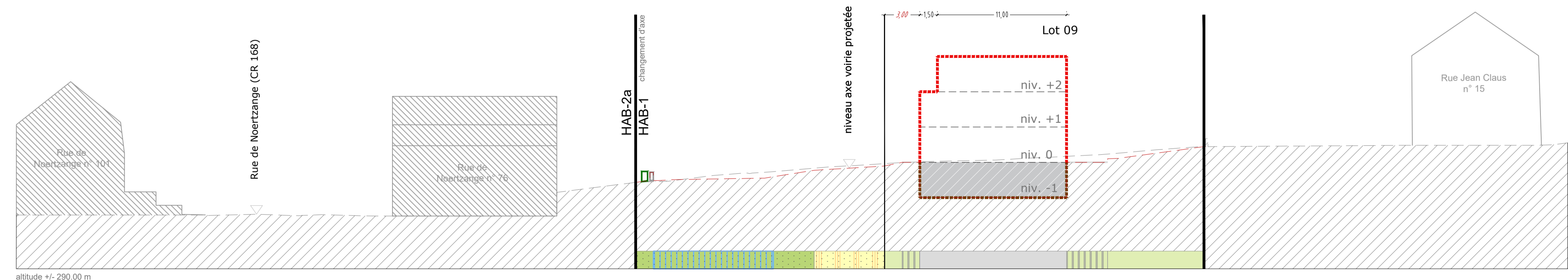
altitude +/- 285.00 m  
**COUPE A-A'**



altitude +/- 290.00 m  
**COUPE B-B'**



altitude +/- 285.00 m  
**COUPE C-C'**



altitude +/- 290.00 m  
**COUPE D-D'**

**RESERVE AUX ADMINISTRATIONS**

**LEGENDE REGLEMENTAIRE**

**Représentation schématique**

surface d'emprise au sol [m²]	LOT / ILOT		1		surface de lot / de floc [ares]
	min.	max.	min.	max.	
surface de scellement du sol [m²]					surface constructible brute [m²]
	max.		min.	max.	
type de toiture					type et nombre de logements
	max.		min.	max.	
type, disposition et nombre de constructions					nombre de niveaux
					hauteur des constructions [m]

**Délimitation du PAP et des zones du PAG**

- délimitation du PAP
- - - délimitation des différentes zones du PAG

**Courbes de niveaux**

- - - terrain existant
- - - terrain remodelé

**Nombre de niveaux**

- I, II, III, ... nombre de niveaux pleins
- +1,2, ... R nombre d'étages en retrait
- +1,2, ... C nombre de niveaux sous combles
- +1,2, ... S nombre de niveaux en sous-sol

**Hauteur des constructions**

- hc-x hauteur corniche: x [m]
- ha-x hauteur acrotère: x [m]
- hf-x hauteur au faîte: x [m]

**Types, dispositions et nombre des constructions**

- oc constructions en ordre contigu
- onc constructions en ordre non contigu
- x-mi x maisons isolées
- x-mj x maisons jumelées
- x-mb x maisons en bande

**Types et nombre de logements**

- x-u x logements de type unifamilial
- x-b x logements de type bifamilial
- x-c x logements de type collectif

**Formes de toiture**

- tp toiture plate
- tx (y/%-z%) toiture à versants, degré d'inclinaison
- orientation du faîte

**Gabarit des immeubles (plan / coupes)**

- alignement obligatoire pour constructions destinées au séjour prolongé
- limites de surfaces constructibles pour constructions destinées au séjour prolongé
- alignement obligatoire pour dépendances
- limites de surfaces constructibles pour dépendances
- limites de surfaces constructibles pour constructions souterraines
- limites de surfaces constructibles pour avant-corps

**Formes de toiture**

- servitude de type urbanistique
- servitude écologique
- servitude de passage
- élément bâti ou naturel à sauvegarder

**Infrastructures techniques**

- rétention à ciel ouvert pour eaux pluviales
- canalisation pour eaux pluviales
- fossé ouvert pour eaux pluviales
- canalisation pour eaux usées

**LEGENDE COMPLEMENTAIRE**

- ▲ Tracé et orientation de la coupe
- 3.00 Cote minimum
- 3.00 Cote
- Terrain naturel
- Terrain en remblai projeté
- Sous-sol non-habitable
- Toiture végétalisée

**Fonds de plan**

- Levé topographique n° 160010-10/01, BEST-Topo s.à r.l.
- Plan de mesurage provisoire n°159312-01, BEST G.O. s.à r.l.

**CHIFFRES CLES**

- Surface totale du PAP: ± 54 a 75 ca
- Surface privée: ± 41 a 27 ca (+ 75,38%)
- Surface à céder au domaine public: ± 13 a 48 ca (+ 24,62%)
- Unités d'habitation: 10 UH
- Densité de logements: ± 18,26 UH/ha brut

**MAITRE D'OUVRAGE**

**MICHIKO s.a.**  
14, rue de la Gare  
L-7535 Mersch

**E-cone S.à r.l.** | B.P.128 L-7502 Mersch  
263 264 1 | 263 264 548 | info@E-cone.lu

**DOCUMENT**

Echelle	1/250
Plan N°	217315-511 -
Dessiné	AMA
Contrôlé	SSP
Validé	JAD
Date	20-07-2018

**OBJET**

PAP "nouveau quartier"  
"Rue de Noertzange"  
Commune de Schifflange

DOSSIER: 2173-15

**PARTIE GRAPHIQUE 2 COUPES**

**MODIFICATIONS**

INDICE	OBJET	DATE	DESSINE	CONTROLE
-	-	-	-	-

TOUTES SURFACES SONT APPROXIMATIVES, LES NIVEAUX VRD SONT DONNES A TITRE INDICATIF